

# Amélioration et renforcement des sols

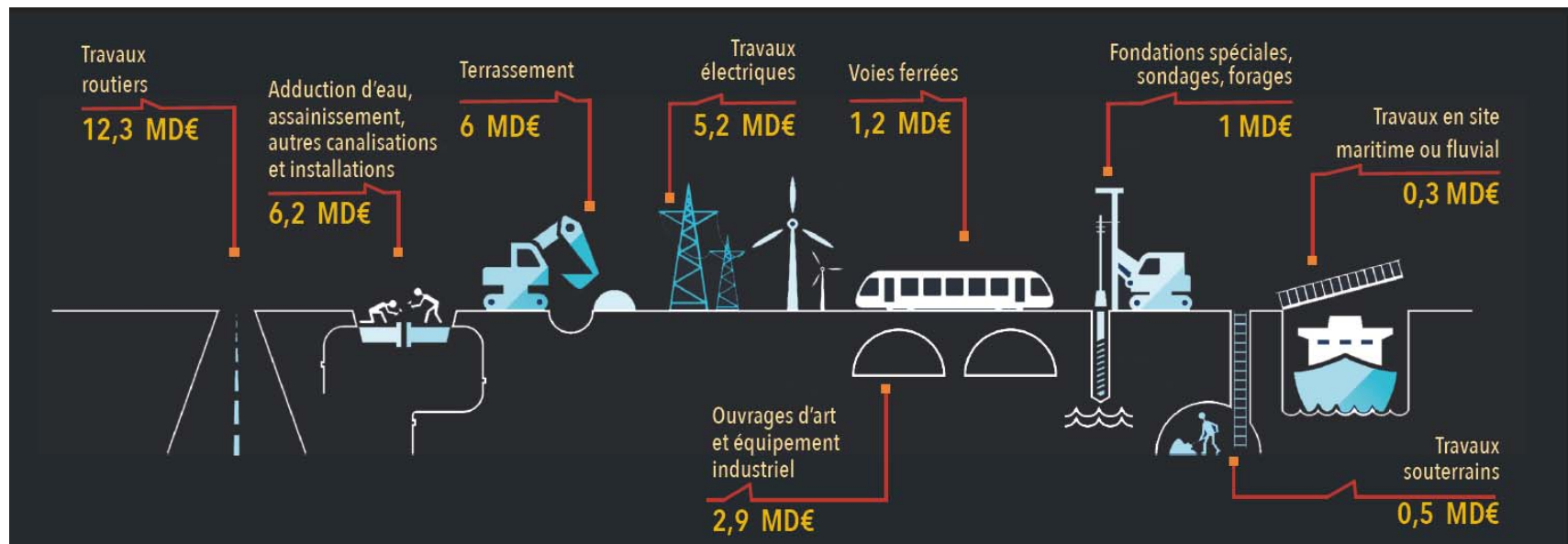
## Philippe Gotteland - FNTP



26 AVRIL 2018

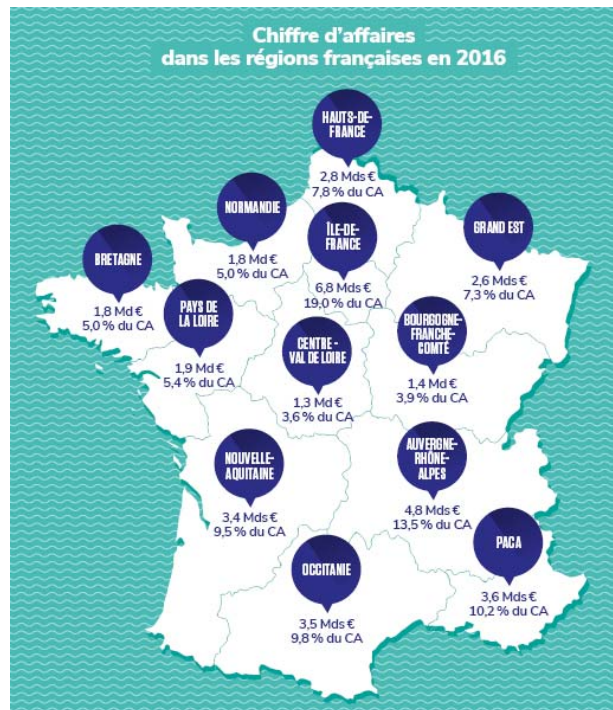


# Les Travaux Publics (2016): 270 000 salariés CA : 35 Mds + 28 Mds export Euros Secteur du « Sol » représente 20-25 %



# Les Travaux Publics :

La FNTP: 13 Régions, 18 syndicats de spécialités  
UMTM (SOFFONS, SPTF, Tramaf, Tunnels), Canalisateurs



**CONSTRUIRE** *LES TERRITOIRES*  
*ET INNOVER AU QUOTIDIEN*

**RENFORCER** *LES TERRITOIRES*  
*ET MIEUX LES RÉINVESTIR*

**TRANSFORMER** *LES TERRITOIRES*  
*ET ACCOMPAGNER LES TRANSITIONS*

**IMAGINER** *LES TERRITOIRES*  
*ET DÉFINIR UN CAP*



structurée en commissions spécialisées dont :  
Commission Technique Innovation (CTI)

Qui traite :

Aspects Matériel (engins de chantiers)  
Aspects logistique (transports)  
Aspects Technique (matériaux, procédés)  
Aspects Normalisation  
Aspects Transversaux (Numérique, BIM, ...)

Support: Direction Technique Recherche (DTR), 6 permanents FNTP

# Fédérer et relayer

- > **Faciliter le « travailler ensemble »**
- > **Soutenir la recherche Collective des entreprises TP**
- > **Assurer le lien avec les organismes MEDDE (DRI,DGITM), ANR, ANRT, Pôles de compétitivité, Clusters Régionaux, Europe ....**

## Soutien à l'action pour une recherche collaborative

- > **Relais pour l'assemblage de projets partenariaux**
- > **Relais pour la recherche collaborative PN (IREX)**

# Clusters Régionaux

## Des relais pour la recherche collective de la profession TP

### **4 clusters accompagnés :**

**INDURA Auvergne Rhône Alpes**

**NOVABUILD (NOVATP) Pays de Loire**

**ECO-CHANTIERS Bourgogne Franche Comté**

**CREAHD Grande Aquitaine**

**Les clusters sont des catalyseurs en Régions:  
Lien avec les FRTP, les Régions administratives,  
les Universités et Ecoles, les Laboratoires, ...**

# Amélioration et renforcement des sols

Philippe Gotteland - FNTF

Bonne journée à toutes et tous



26 AVRIL 2018

