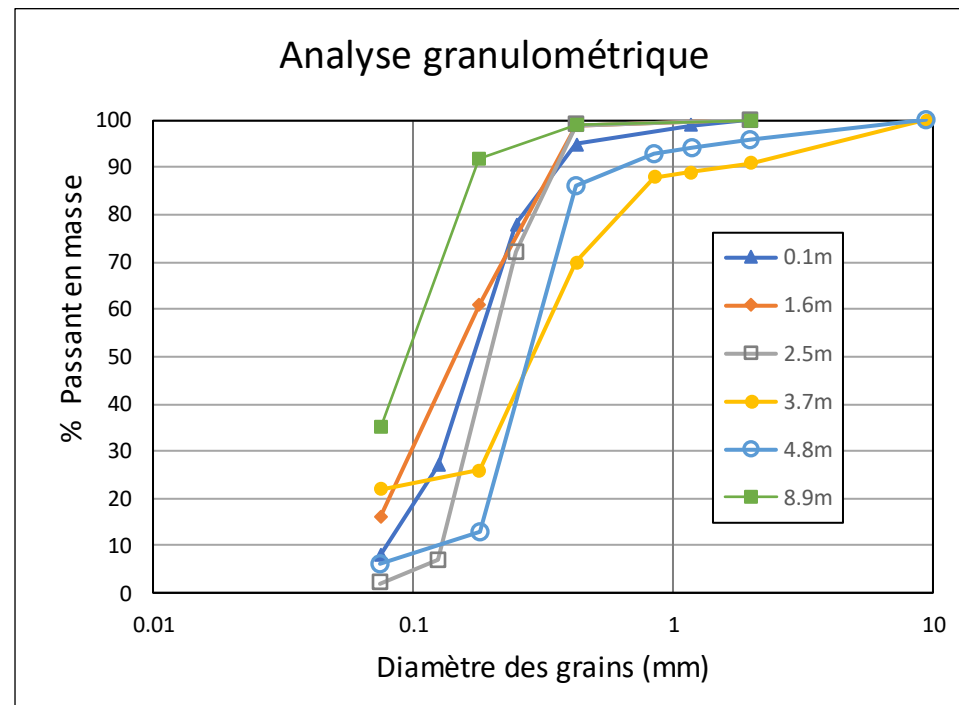


## Analyse granulométrique

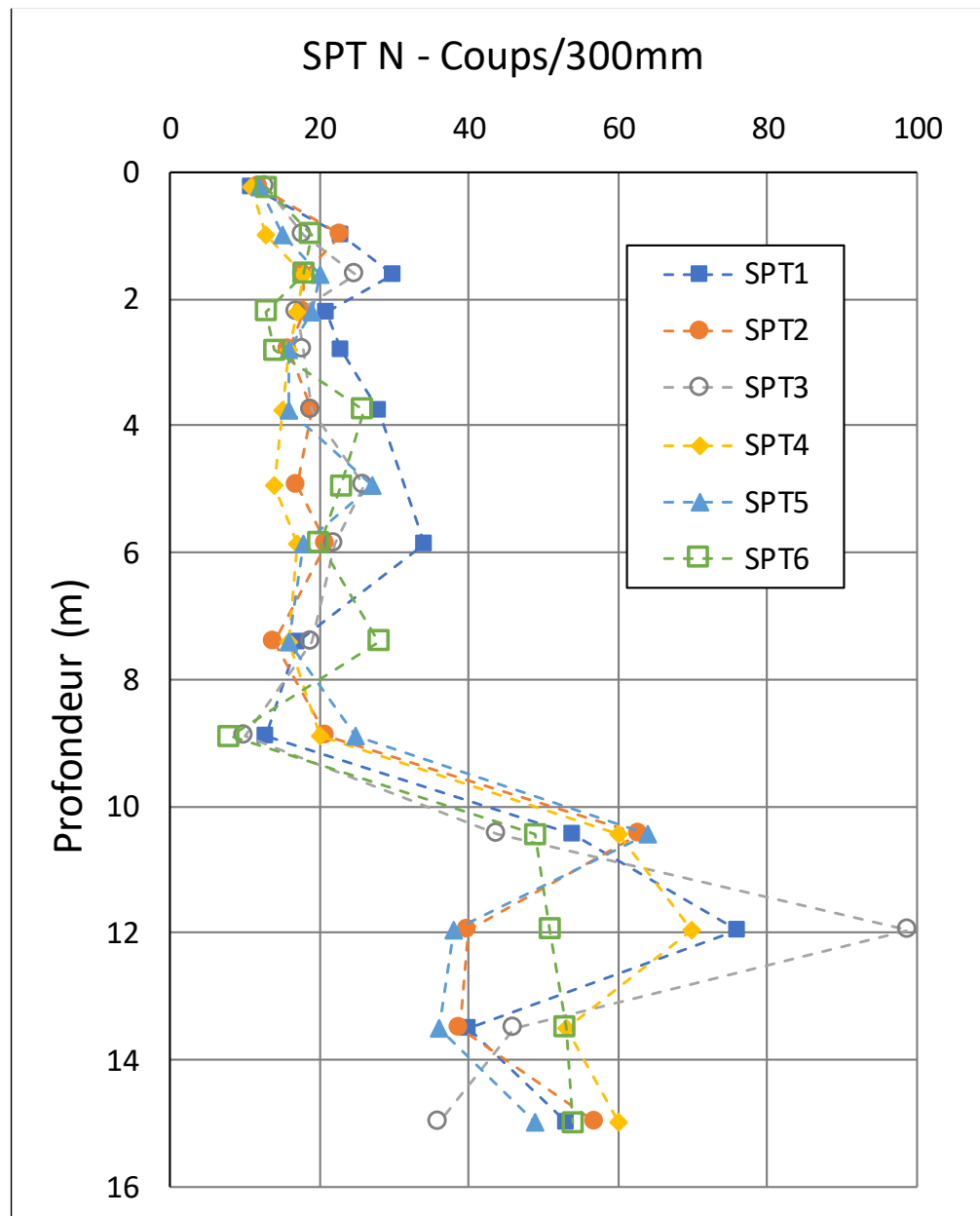
Dimension de l'ouverture (mm)	% Passant en masse					
	0.1m	1.6m	2.5m	3.7m	4.8m	8.9m
9.5				100	100	
2	100	100	100	91	96	100
1.18	99			89	94	
0.85				88	93	
0.425	95	99	99	70	86	99
0.25	78		72			
0.18		61		26	13	92
0.125	27		7			
0.075	8	16	2	22	6	35



**Figure B1 : PROFILS DANS LE SABLE – Synthèse granulométrique**

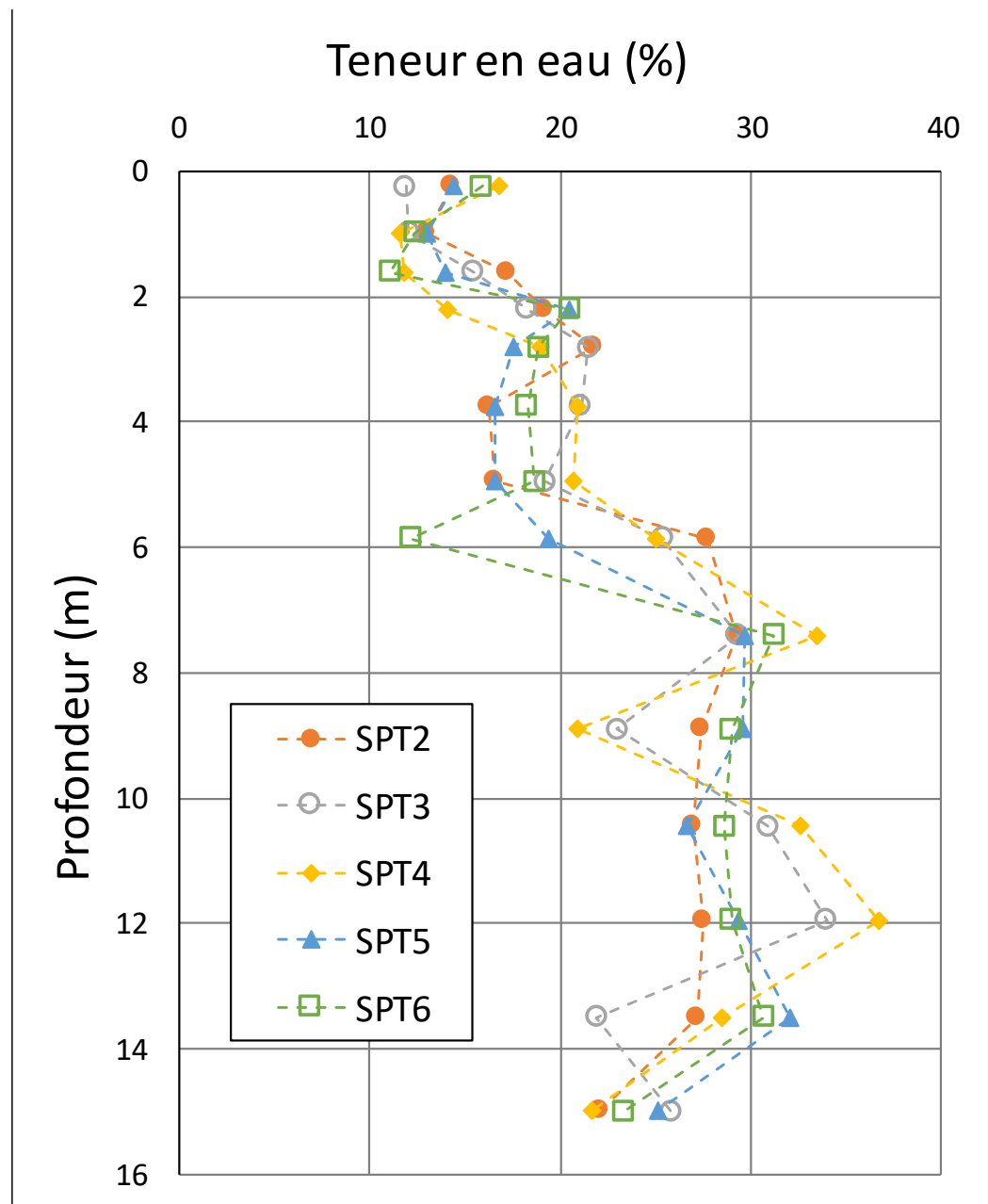
Profondeur (m)	SPT1	SPT2	SPT3	SPT4	SPT5	SPT6
	Coups / 300mm					
0.23	11	12	13	11	12	13
0.98	23	23	18	13	15	19
1.60	30	18	25	18	20	18
2.20	21	18	17	17	19	13
2.80	23	16	18	16	16	14
3.75	28	19	19	15	16	26
4.95		17	26	14	27	23
5.85	34	21	22	17	18	20
7.40	17	14	19	16	16	28
8.90	13	21	10	20	25	8
10.45	54	63	44	60	64	49
11.95	76	40	99	70	38	51
13.50	40	39	46	53	36	53
15.00	53	57	36	60	49	54

NT: Efficacité moyenne du SPT 53% (46% - 60%).

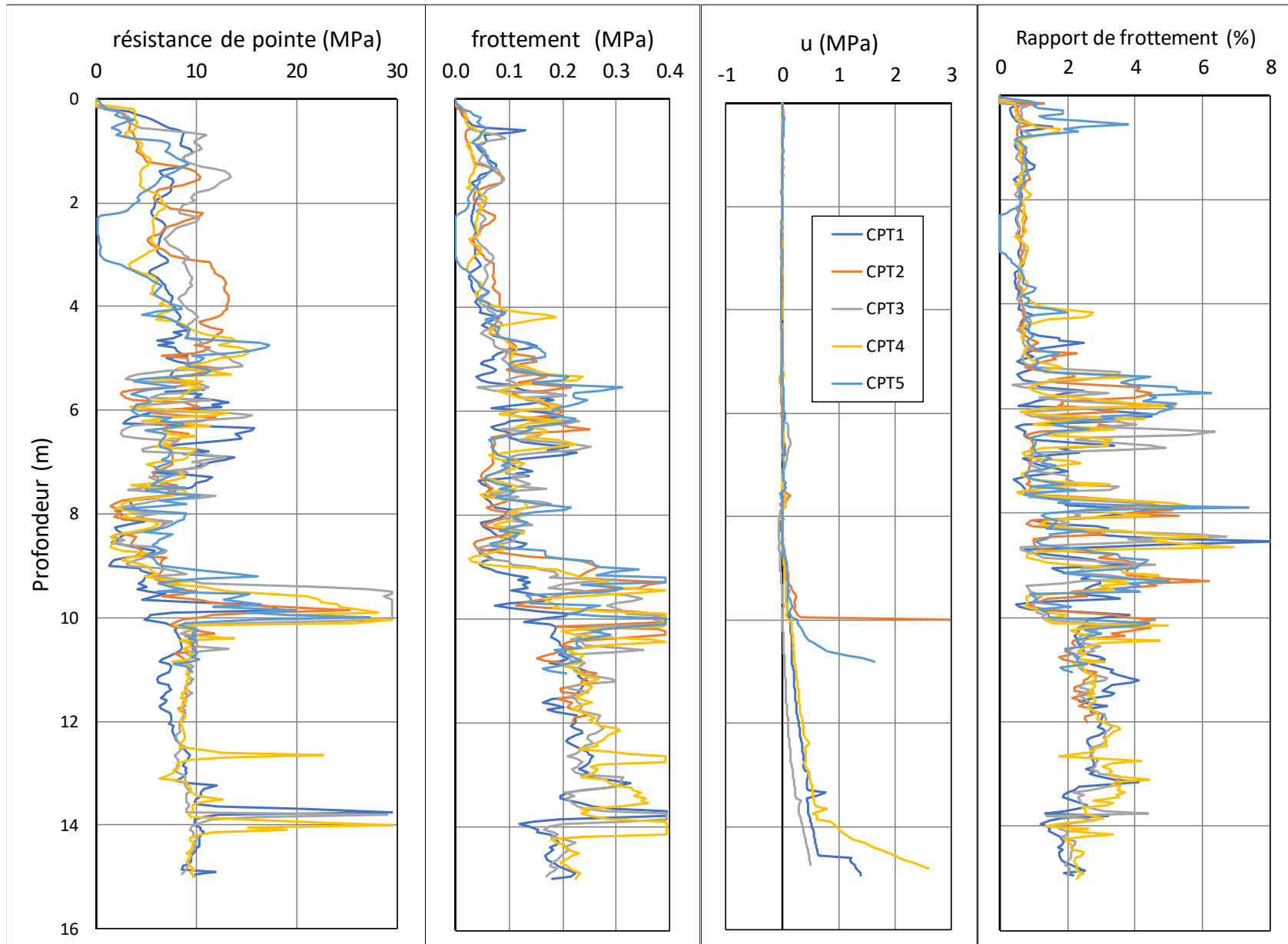


**Figure B2 : PROFILS DANS LE SABLE – Synthèse des essais SPT**

Profondeur (m)	SPT2	SPT3	SPT4	SPT5	SPT6
	Teneur en eau (%)				
0.23	14.3	11.9	16.8	14.4	15.9
0.98	13.0	12.1	11.6	13.0	12.4
1.60	17.2	15.5	11.8	14.0	11.1
2.20	19.2	18.3	14.1	20.5	20.5
2.80	21.8	21.5	19.0	17.6	18.9
3.75	16.3	21.1	20.9	16.6	18.3
4.95	16.6	19.2	20.7	16.6	18.7
5.85	27.7	25.4	25.0	19.4	12.2
7.40	29.2	29.3	33.5	29.7	31.2
8.90	27.4	23.0	20.9	29.6	29.0
10.45	27.0	30.9	32.6	26.7	28.6
11.95	27.5	34.0	36.7	29.3	29.0
13.50	27.2	21.9	28.5	32.1	30.7
15.00	22.1	25.8	21.7	25.1	23.4



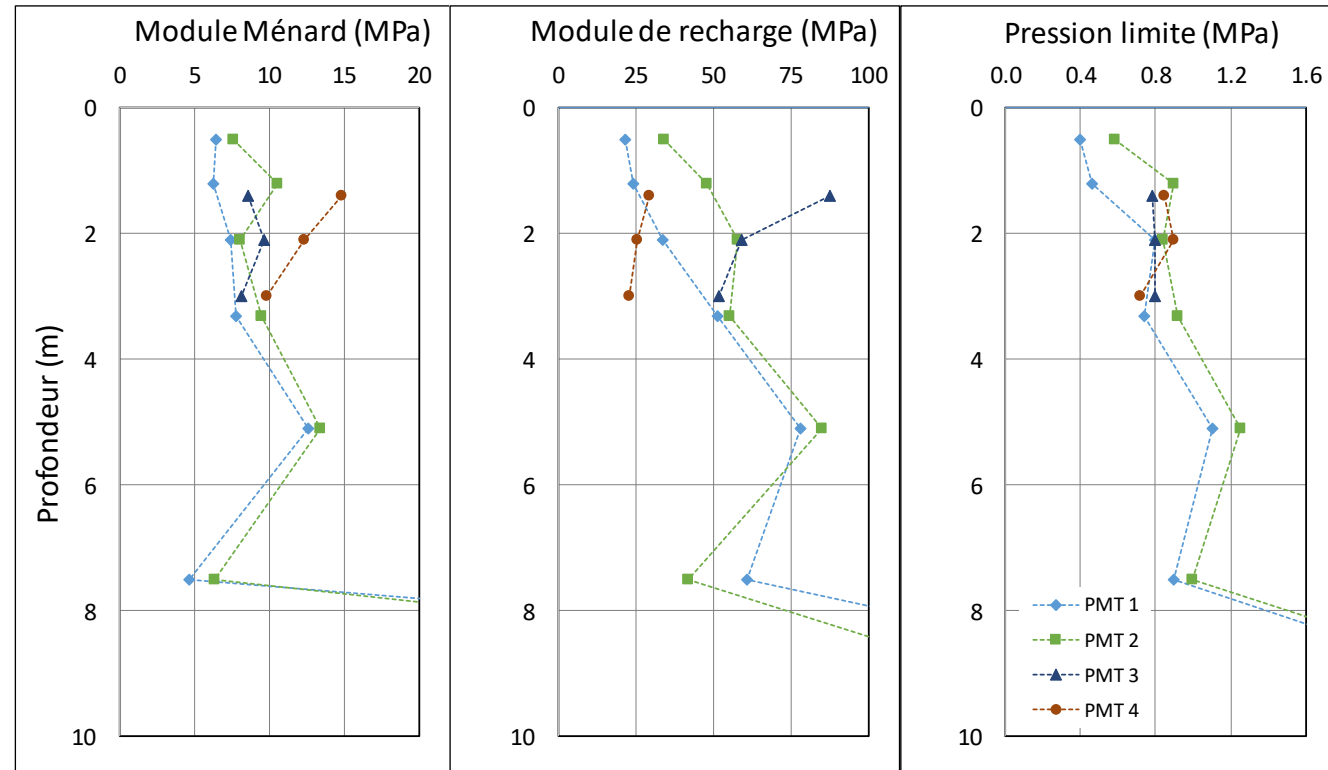
**Figure B3 : PROFILS DANS LE SABLE – Synthèse teneur en eau**



**Figure B4 : PROFILS DANS LE SABLE – Synthèse des essais CPTu**

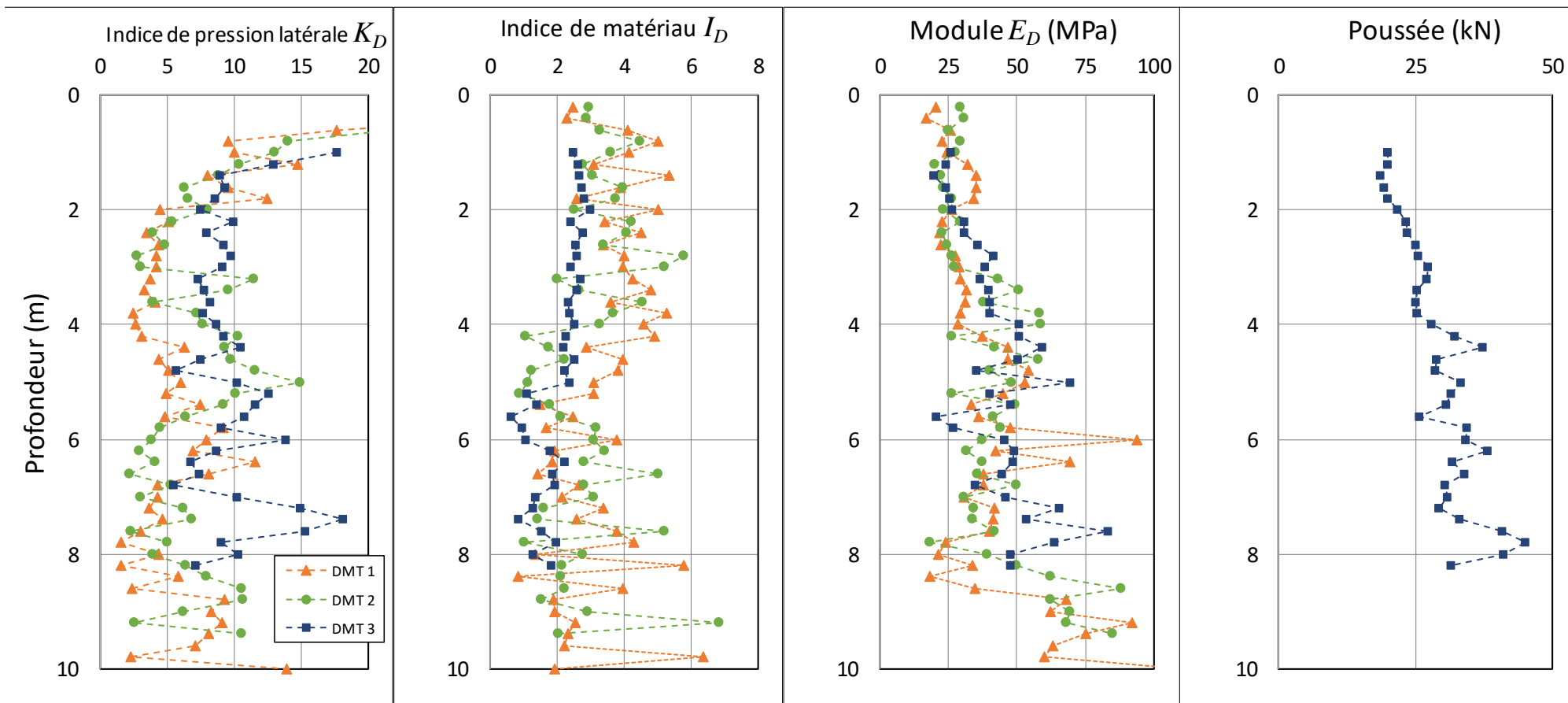
## Essais pressiométriques Ménard

	Profondeur (m)	Module Ménard (MPa)	Module de recharge (MPa)	Pression limite (MPa)
PMT 1	0.5	6.42	21.90	0.40
	1.2	6.27	24.34	0.46
	2.1	7.44	33.90	0.80
	3.3	7.75	51.43	0.74
	5.1	12.60	78.11	1.10
	7.5	4.62	61.10	0.90
	10.8	173.88	369.55	4.20
PMT 2	0.5	7.62	34.34	0.58
	1.2	10.56	47.89	0.90
	2.1	8.08	57.78	0.84
	3.3	9.49	55.51	0.92
	5.1	13.37	84.97	1.25
	7.5	6.39	41.97	1.00
	10.8	132.93	253.73	4.40
PMT 3	1.4	8.56	87.76	0.78
	2.1	9.66	59.29	0.80
	3.0	8.13	52.08	0.80
PMT 4	1.4	14.87	29.57	0.85
	2.1	12.37	25.45	0.90
	3.0	9.86	23.09	0.72



**Figure B5 : PROFILS DANS LE SABLE – Synthèse des essais pressiométriques**

## Dilatometre plat de Marchetti

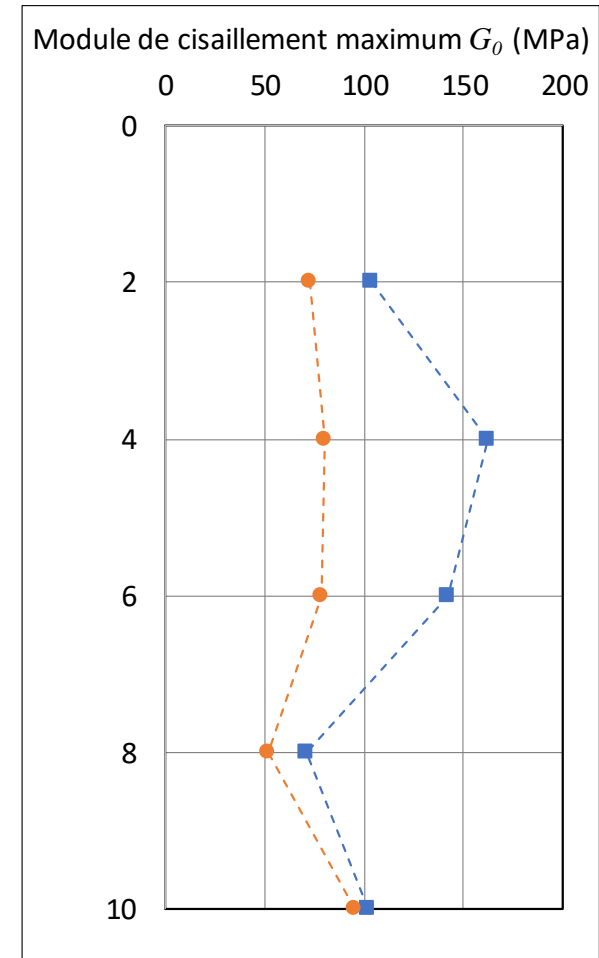
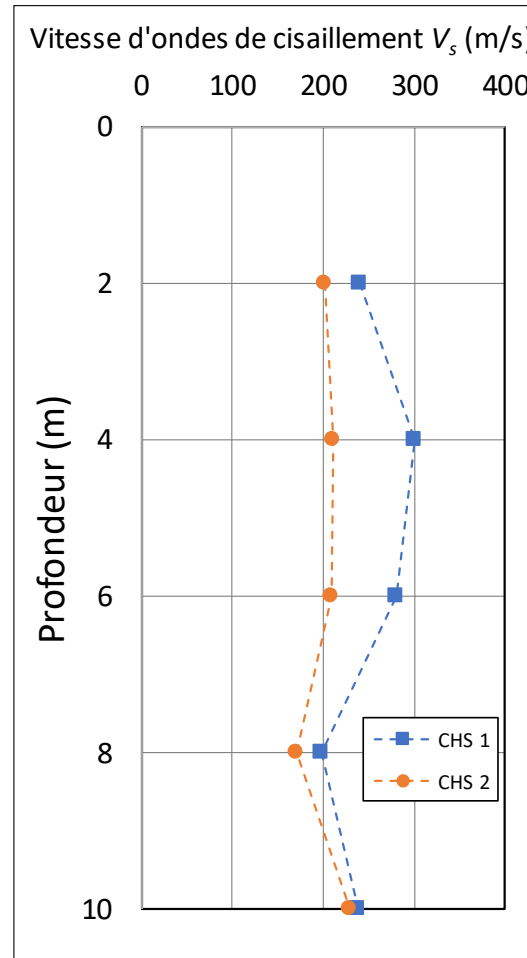


**Figure B6** : PROFILS DANS LE SABLE – Synthèse des essais dilatométriques

## ESSAIS SISMIQUES CROSS HOLE

	Profondeur (m)	$V_s$ (m/s)	$G_0$ (MPa)
CHS 1	2	240	104
	4	300	162
	6	281	142
	8	199	71
	10	238	102

	Profondeur (m)	$V_s$ (m/s)	$G_0$ (MPa)
CHS 2	2	202	73
	4	211	80
	6	210	79
	8	170	52
	10	230	95



**Figure B7** : PROFILS DANS LE SABLE – Synthèse des essais *Cross-Hole*