

# Journée technique du 1<sup>er</sup> décembre 2016

## « Chantiers à l'international »

**Organisateurs:**

**Philippe LIAUSU (ex-Ménard)**

**Hervé LE BISSONNAIS (Terrasol)**

**Fabrice EMERIAULT (3SR)**





## MARCHÉ INTÉRIEUR



Chiffre d'affaires  
**36,4 Mds euros**

Variation 2015/2014  
*en euros courants*  
**- 8,2 %**

**7 511** entreprises  
**245 015** salariés

## MARCHÉS EXTÉRIEURS

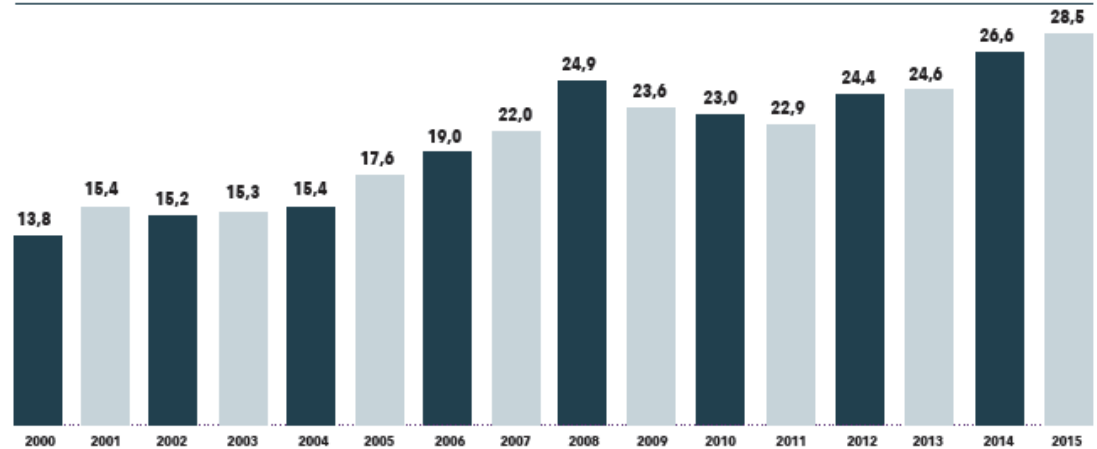


Chiffre d'affaires  
**28,5 Mds euros**

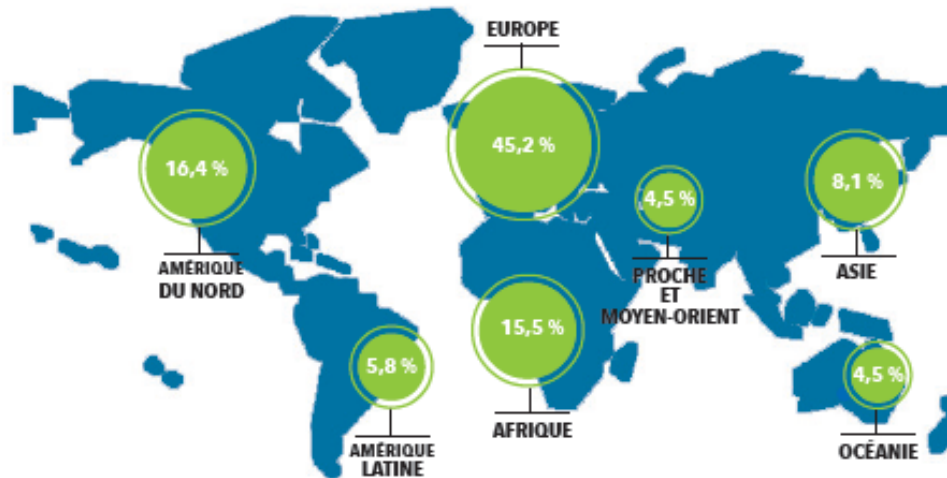
Variation 2015/2014  
*en euros courants*  
**+ 7,0 %**

## CHIFFRE D'AFFAIRES HORS MÉTROPOLE //

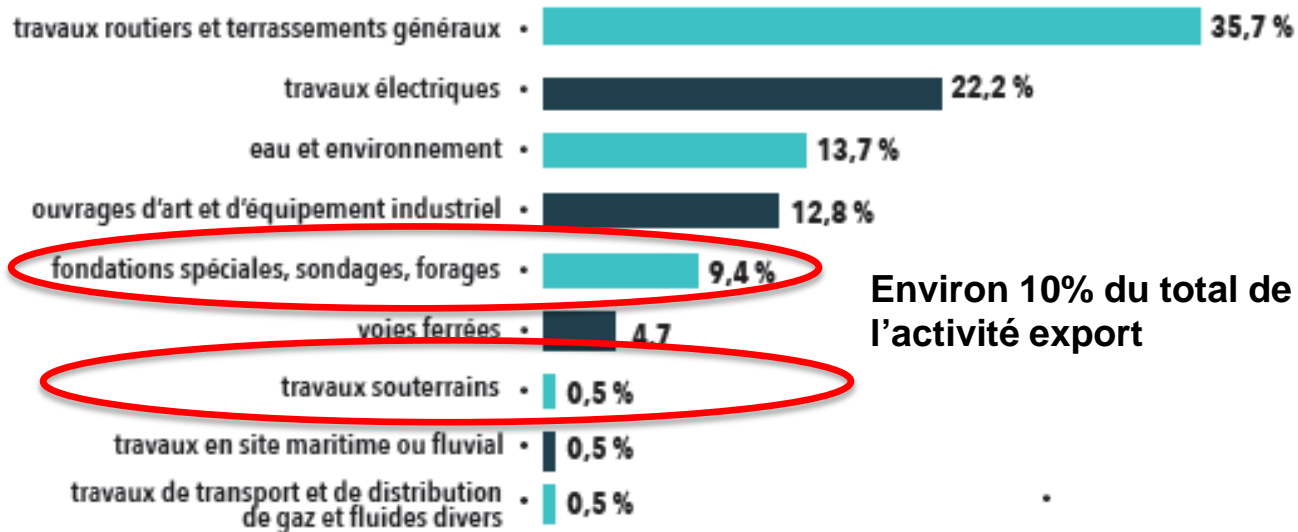
----> en milliards d'euros courants



**Export = 44% de  
l'activité totale TP  
en 2015**



## ACTIVITÉS //



Environ 10% du total de l'activité export

HORAIRE	DUREE	TITRE	INTERVENANT(S)
09h45 – 10h00	00:15	Accueil des participants avec café d'accueil	
10h00 – 10h10	00:10	Présentation de la séance	P. Liausu – Menard H. Le Bissonnais - Terrasol F. Emeriault – 3SR
10h10 – 10h30	00:20	Traitement de sol pour l'extension de la station d'épuration de Vancouver Annacis Island (colonnes ballastées et soil mixing)	Benjamin Thomas (Ménard) Fabrice Mathieu (Soletanche Bachy)
10h30 – 10h50	00:20	Fondations d'une station de pompage enterrée à Abu Dhabi (paroi moulée, injection, pieux forés etc...)	Emmanuel Simon (Spie Fondations)
10h50 – 11h10	00:20	Dubai, Entisar Tower : dimensionnement et réalisation de 144 barrettes de grande profondeur pour une tour de 535m de haut	Gustavo Pereira (Soletanche Bachy)
11h10 – 11h30	00:20	Fondations du centre commercial de Poznam en Pologne (paroi moulée, soil mixing, CMC)	Lionel Voute (Eiffage Construction) Pierre Burtin (Ménard)
11h30 – 11h50	00:20	Trinidad et Tobago, réhabilitation du berth 2 par réalisation d'un combi-wall de 300m, Port of Brighton, La Bréa	Ira Gutjahr (Soletanche Bachy)
11h50 – 12h10	00:20	Discussion	
<b>12h10 – 14h00</b>	<b>01:50</b>	<b>Déjeuner Libre</b>	
14h00 – 14h20	00:20	La LGV Kenitra – Tanger : l'adaptation du référentiel technique LGV au contexte marocain	Rémi Deluzarche (Egis International )
14h20 - 14h40	00 :20	Etudes des solutions de renforcement du littoral près du terminal pétrolier de Cap Lopez (Gabon) :	Cecile Babin (Terrasol)
14h40 – 15h00	00:20	Investigations de sites intégrées pour les grands projets à l'étranger	Eric Dissler (Fugro GeoConsulting)
15h00 – 15h20	00:20	Etudes des fondations et des renforcements de sols pour la corniche Brazzaville au Congo	Jean Drivet (Terrasol)
15h20 – 15h40	00:20	Le chantier de renforcement de sol par jet-grouting à Arzew en Algérie	Thierry Hermgès (Keller France)
15h40 – 16h00	00:20	Hong Kong Zhuhai Macao bridge – pieux de fondations - ancrage au rocher	Dominique Michel (Bouygues Construction)
16h00-16h30	00 :30	Discussion - Bilan de la journée	P. Liausu – Menard H. Le Bissonnais - Terrasol F. Emeriault – 3SR